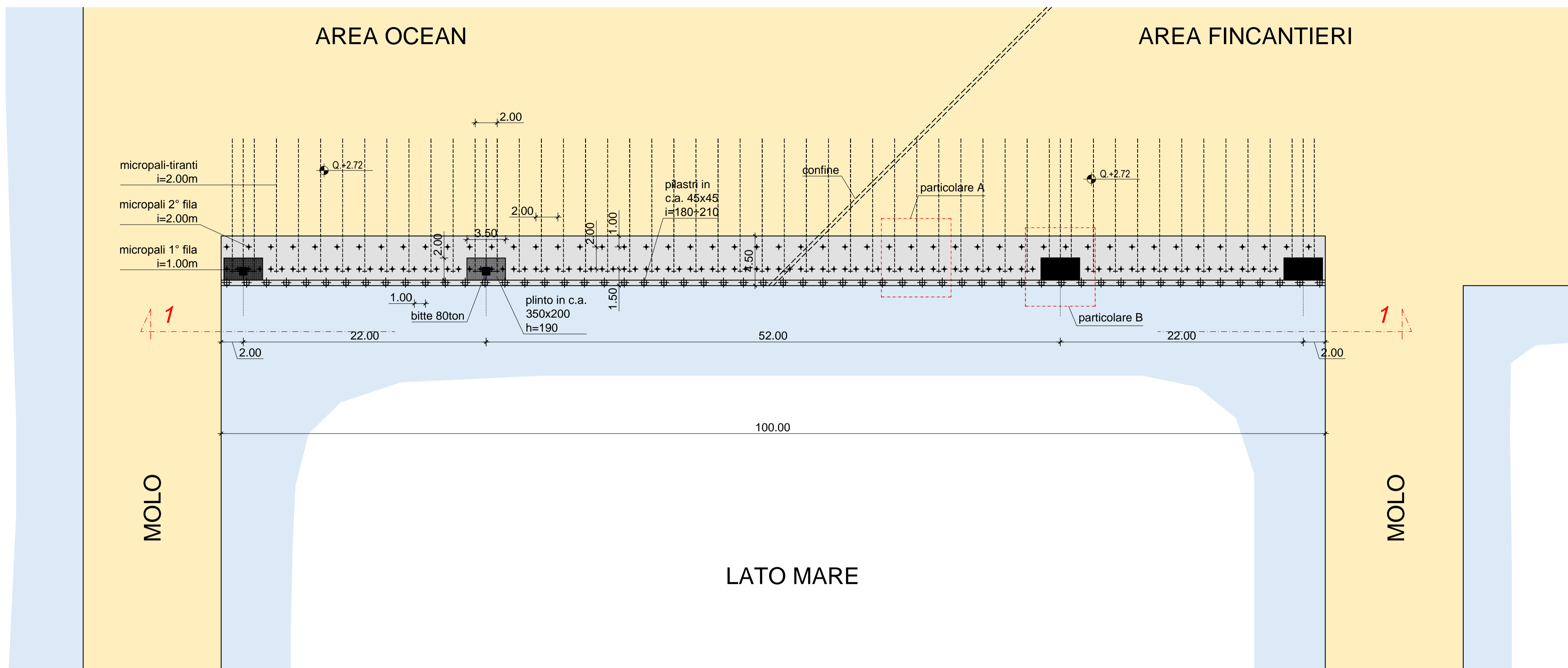


# PLANIMETRIA GENERALE

SCALA 1:200



ARMATURA PLATEA SP.40cm	
ARMATURA TIPO STANDARD:	MAGLIA: 1ø14/20x20 SUP. MAGLIA: 1ø14/20x20 INF.
COLLEGAMENTI:	1ø10/60x60
CHIUSURE:	1ø12/20

ARMATURA A CORRERE: SOVRAPPOSIZIONE MIN.=50ø

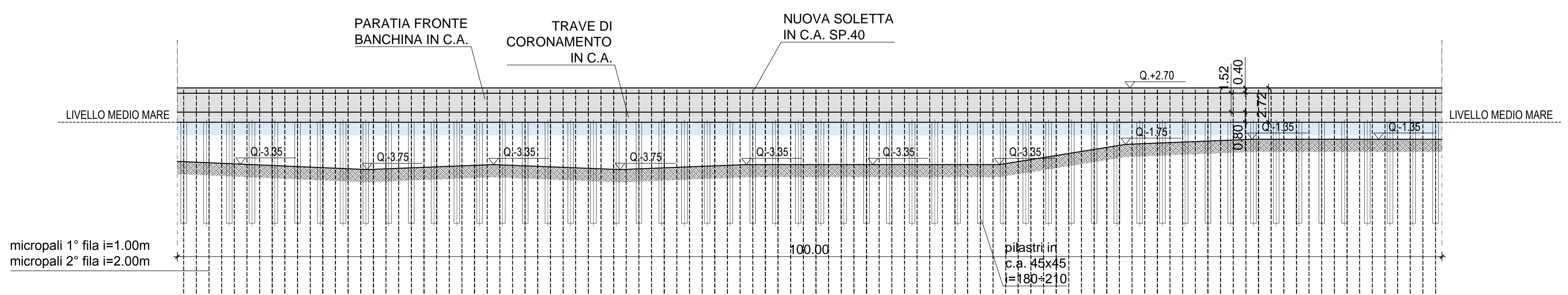
MATERIALI		
CALCESTRUZZO PLATEA		
Classe di resistenza	C32/40 (R'ck 40 MPa)	
Classe di consistenza	S4 (fluida)	
Classe di esposizione	XS1	
Copriferro	minimo 40 mm	
Armature C.A.	ACCIAIO	B 450 C

MICROPALI	
Ø perf.	240mm
Ø rivestimento	220x8
ARMATURA TUBOLARE	Ø127 mm Sp. 10.0 mm
Acciaio tipo	S355
Dosaggio cemento malta	iniezione 600 kg/mc

LEGENDA:	
	MICROPALI ø240

# PROSPETTO BANCHINA SEZIONE 1-1

SCALA 1:200



PROGETTO A.P.T. n°1755  
Ristrutturazione piazzale Ocean presso l'area ex Arsenale del Porto di Trieste  
LAVORI DI STRAORDINARIA MANUTENZIONE DELLA BANCHINA

PROGETTISTA:			
Progetto strutturale	dott. Ing. Iztok Smotlak		
RESPONSABILE UNICO DEL PROCEDIMENTO:			
<b>Progetto esecutivo delle strutture</b>			
NOME FILE:	SCALA: 1:200, 1:50, 1:25		
TITOLO TAVOLA:		ELABORATO:	
<i>Progetto - Pianta e prospetto - carpenterie</i>		<b>E-ST 003</b>	
01	26/04/2013	1ª emissione	
Rev	Data	Descrizione	Redatto Verificato Approvato